



Les polyphénols d'Atlantis Juice®

Atlantis Juice® est unique par sa composition et les bienfaits qu'il peut apporter. Les 30 ingrédients qu'il renferme ont été sélectionnés avec soins pour leurs propriétés santé particulières. Parmi les actifs du Juice, on retrouve des polyphénols, majoritairement apportés par les extraits de plantes tels que le thé vert, la peau de raisin, le pin maritime et la feuille d'olivier.

Que sont les polyphénols ? Où les trouve-t-on ?

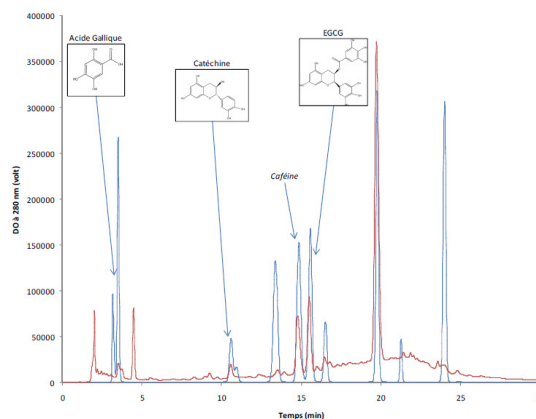
Les polyphénols sont des molécules naturellement fabriquées par les végétaux pour se défendre des agressions environnementales. On les retrouve dans toutes les parties des plantes, de la racine jusqu'aux feuilles. De nombreuses études mettent en évidence que la consommation de polyphénols via les fruits, les légumes et les plantes possèdent de multiples actions bénéfiques sur la santé humaine. Il serait alors dommage de s'en priver ! On trouve les polyphénols aussi bien dans les aliments courants type vin, raisin, pomme, thé, légumes divers que dans le chocolat. Grâce à sa richesse en ingrédients végétaux, Atlantis Juice®, votre allié santé au quotidien, est un concentré exceptionnel de polyphénols.

Les polyphénols d'Atlantis Juice® : une qualité soutenue par la Science

Dans une démarche de qualité et dans le but de garantir à tous les Atlantes que le verre quotidien de Juice contient une quantité notable de polyphénols, des études analytiques ont été réalisées au sein d'un laboratoire de l'Université Paris-Diderot soutenu par le CNRS. L'objectif de cette étude a été d'identifier et de quantifier les principaux polyphénols contenus dans la boisson Atlantis.

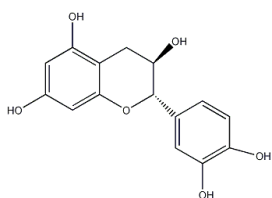
• Démarche d'analyse

L'analyse en laboratoire se déroule en deux étapes. La première permet d'identifier les différents polyphénols présents dans Atlantis Juice®. Pour cela, on utilise « l'HPLC », une méthode qui permet de séparer les constituants d'un mélange. La seconde étape consiste à quantifier les polyphénols présents dans le Juice. Cette analyse est réalisée grâce à la méthode de Folin : on ajoute un réactif jaune qui vire au bleu en présence de polyphénols. Le résultat est fourni par l'intensité de cette couleur qui est proportionnelle à la quantité de polyphénols.



• Résultats

Dans un premier temps, les résultats ont permis de déterminer la provenance des polyphénols contenus dans le Juice. Il a ainsi été confirmé que les principales sources de polyphénols du Juice sont les extraits de raisin, de thé vert, de pin et d'olivier. Ces 4 sources représentant un maillon fort des régimes méditerranéens et crétois qui ont inspiré le Juice. Pour les plus curieux de détails scientifiques, trois polyphénols majoritaires ont été mis en évidence lors de cette étude (cf. graphe ci-dessus). Il s'agit de l'acide gallique, de la catéchine (représentation ci-contre) et de l'épigallocatechine gallate (EGCG).



Ces polyphénols font plus particulièrement partie de la famille des flavonoïdes, que l'on retrouve principalement dans notre alimentation dans les agrumes, les oignons, les pommes ou encore le thé et le vin rouge. Il s'agit de pigments colorés, qui confèrent une large palette de couleur aux végétaux qui en contiennent. Ils protègent principalement la plante de l'oxydation et des rayons solaires agressifs. Les flavonoïdes participent également à donner du goût aux fruits et aux légumes.

L'étape de quantification a permis de déterminer la teneur en polyphénols apportée par les extraits de raisin, de thé, de pin et d'olivier. Cette quantité est égale à **347 mg/100 ml sur 439 mg que contient au total Atlantis Juice®**. Les autres polyphénols proviennent notamment des concentrés de fruits et légumes.

Extraits	Polyphénols totaux (mg/100 ml)	Apports total des extraits
Thé	32	346,9 mg/100 ml
Olivier	0,2	
Pin	36	
Raisin	278,7	
Atlantis Juice®	438,6	

Résultats du dosage des polyphénols par la méthode de Folin

Ces polyphénols, qui font la richesse d'Atlantis Juice®, participent donc à la fois à son goût délicieux ainsi qu'à ses nombreuses propriétés nutritionnelles bienfaites. Quoi de plus naturel que de cultiver sa santé grâce à son alimentation quotidienne !

Atlantis Juice®, les bienfaits de la Nature en bouteille...

Les flavonoïdes, ces polyphénols mis en évidence dans Atlantis Juice®, sont essentiellement préconisés pour leur action antioxydante, contribuant à protéger l'organisme des méfaits liés au stress, à la pollution, à l'ingestion de substances toxiques (alcool, tabac...), à l'exposition au soleil, ... responsables du vieillissement cellulaire et de nombreuses pathologies.



Quelques explications simples : Les radicaux libres sont des substances chimiques produites naturellement par l'organisme mais dans certaines conditions (stress, pollution, tabac...), ils peuvent être produits en excès et alors endommager nos cellules et notre ADN : c'est ce que l'on appelle le stress oxydatif. Les effets néfastes des radicaux libres ne sont pas forcément visibles à court terme mais les dommages sont bien là. C'est alors que les antioxydants de par notre alimentation interviennent et trouvent toute leur raison d'être pour neutraliser ces « agresseurs » et aider notre corps à se défendre.



Le régime crétois : Les populations méditerranéennes et crétoises ne les avaient peut-être pas encore identifiés, mais elles savaient parfaitement cueillir dans la nature les ingrédients riches en antioxydants. Ceci explique leur incroyable longévité, sur ton de santé et bien-être... Les premières études qui ont montré un lien entre une plus longue espérance de vie et l'alimentation de type méditerranéenne datent des années 1950.

Depuis, de nombreuses recherches ont été réalisées et mènent à une conclusion commune : les propriétés antioxydantes des polyphénols seraient le socle de cette santé légendaire.

Bienfaits santé : A ce jour, l'implication bénéfique des antioxydants est démontrée dans le cas de plusieurs pathologies comme les maladies cardiovasculaires, les cancers, le diabète de type II, l'obésité ou encore les dégénérescences liées à l'âge (qualité de la peau, de la vision, performances cognitives).

Prenons le cas des maladies cardiovasculaires... Elles sont souvent diagnostiquées par le médecin à un stade avancé et contraignent à un traitement médical. Pourtant, ces symptômes sont la conséquence d'un long processus de détérioration de la qualité des artères. Une alimentation trop riche en lipides saturés favorise un dépôt progressif au niveau de ces vaisseaux. Ces lipides s'oxydent et de manière très insidieuse, « bouchent » ces artères. Dans ce cas présent, il a été démontré que les polyphénols, par leur action antioxydante, empêcheraient l'oxydation des lipides et donc limiteraient l'épaississement de vos artères.

Atlantis Juice®, l'atout santé : Pour faire face chaque jour aux désagréments de nos modes de vies, notre corps a besoin qu'on l'aide un peu. C'est pourquoi il est essentiel de faire la part belle aux fruits et légumes dans le cadre d'une alimentation variée et équilibrée. On estime dans ce cas que l'alimentation apporte près de 1 gramme de polyphénols. Or votre verre d'Atlantis Juice®, grâce à sa formule élaborée pour vous donner le meilleur des régimes ancestraux, apporte déjà plus de 40% de ces polyphénols !

Atlantis Juice®, riche de plus de 30 ingrédients, vous permet chaque jour de préserver votre santé. Ses polyphénols sont en quelque sorte les briques qui vous permettront de bâtir à long terme votre capital santé, pour un « bien-être » à toute épreuve...

